

# 平成31年度入学試験の概要

## 平成31年度募集要項 目次

目次	1
社会福祉学科のコース選択	1
平成31年度入学試験の概要	2
設立の理念・教育目標・三つの方針	3
AO入学試験	5
学校長推薦入学試験	7
自己推薦入学試験	9
社会人選抜入学試験	11
一般入学試験	13
センター試験利用入学試験	17
成績優秀者奨学生制度	19
入学検定料・合格発表・入学手続 ほか	20
インターネット出願について	21
学費	23
出願書類の記入について	25
平成30年度 入学試験結果	33
志願者 出身高等学校一覧	35
試験会場案内	36
入試Q&A	39
受験時の配慮・宿泊先について	41
金城大学へのアクセス	裏表紙

### 綴じ込み書類

- ★入学願書  
(AO/学校長推薦/自己推薦/社会人選抜用)  
A-1票 | A-2票 | A-3票 | A-4票 | A-5票
- ★学校長推薦書 様式1
- ★資格・特技・経験等届出書 様式2
- ★自己PR書 様式3
- ★履歴書 様式4
- ★返信用封筒
- ★出願書類提出用封筒

## 募集人員

入学試験区分	募集人員					
	社会福祉学部		医療健康学部		看護学部	
	社会福祉学科	子ども福祉学科	理学療法学科	作業療法学科	看護学科	
AO(アドミッションズ・オフィス)	5人	5人	—	—	—	
学校長推薦	指定校推薦	30人	20人	15人	7人	
	スポーツ推薦					
	一般推薦					
	併設校推薦※					
専門・総合学科推薦	10人	10人	5人	3人	10人	
自己推薦・社会人選抜	5人	5人	2人	2人	5人	
一般	前期	30人	20人	30人	10人	35人
	中期	3人	3人	2人	2人	3人
	後期	2人	2人	2人	2人	2人
センター試験利用	前期	5人	5人	4人	4人	5人
	中期					
	後期					
合計	90人	70人	60人	30人	80人	

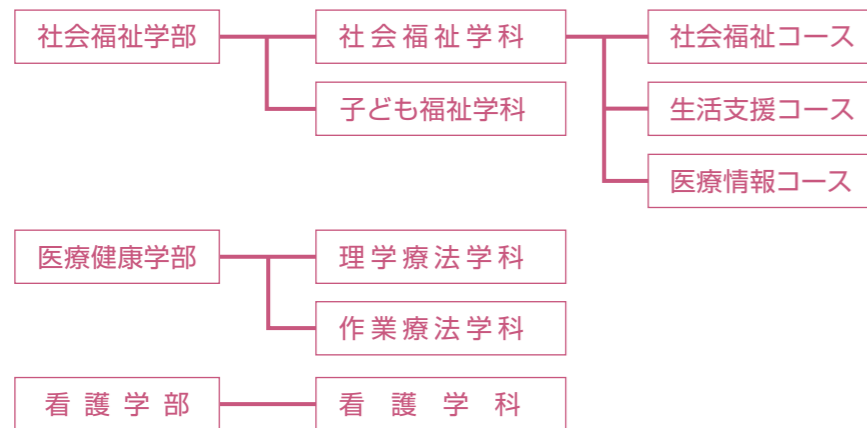
※ 併設校推薦については当該高等学校長宛に別途通知します。

## 入学試験日程

入学試験区分	実施学部			出願書類受付期間 (必着)	試験日	試験会場	合格発表日	入学手続締切日 (必着)
	社会福祉	医療健康	看護					
AO※1	○	—	—	エントリー期間 H30/8/13(月)~8/27(月) 出願期間 H30/10/9(火)~10/15(月)	【第1回面談】 9/1(土) 【第2回面談】 9/15(土)	本学	出願許可通知日...9/22(土) 10/20(土)	11/ 2(金)
学校長推薦※1,※2	○	○	○	H30 11/1(木)~11/7(水)	11/11(日)	本学・沖縄	11/18(日)	11/30(金)
自己推薦	○	○	○	H30 12/3(月)~12/10(月)	12/16(日)	本学・沖縄	12/22(土)	1/18(金)
社会人選抜	○	○	○		本学			
一般前期	○	○	○	H31 1/7(月)~1/22(火)	2/ 1(金)	本学・福井 東京・名古屋	2/10(日)	2/18(月)
					2/ 2(土)	本学・高岡 長野・沖縄		
					2/ 3(日)	本学・富山 上越		
センター試験利用前期	○	○	○	H31 1/7(月)~1/25(金)	本学での個別学力検査等 は行わない		2/23(土)	3/ 1(金)
一般中期	○	○	○	H31 1/28(月)~2/13(水)	2/ 17(日)	本学		
センター試験利用中期	○	○	○		本学での個別学力検査等 は行わない			
一般後期	○	○	○	H31 2/18(月)~2/26(火)	3/ 3(日)	本学	3/ 9(土)	3/15(金)
センター試験利用後期	○	○	○		本学での個別学力検査等 は行わない			

※1 AO入学試験及び学校長推薦入学試験についてのみ、合格発表日に可否結果を在籍(出身)校にも通知します。  
 ※2 併設校推薦については当該高等学校長宛に別途通知します。

## 学部・学科・コース



## 社会福祉学科のコース選択 (社会福祉コース or 生活支援コース or 医療情報コース)

社会福祉学部社会福祉学科には3つのコースがあります。  
 出願時のコースについては、参考までにご記入いただくもので、決定ではありません。入学後のオリエンテーションで、各コースのカリキュラムや取得可能な資格、学外実習等について説明します。その後に希望コース調査を行い、コースを決定します。社会福祉コース及び生活支援コースは2年次にコースを決定し、医療情報コースは1年次の4月中旬にコースを決定します。

金城大学では「障害」を「障がい」とひらがな表記することにしました。  
 なお、法令等に基づく制度や施設名等の名称はそのまま漢字表記とします。