

予約不要！どなたでも参加大歓迎！

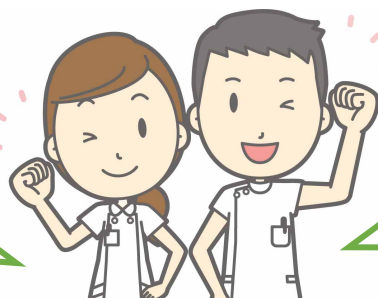
理学療法・作業療法 体験会・相談会実施中

理学療法・作業療法って何だろう？そんな疑問にお答えします！

理学療法・作業療法は
「リハビリテーション」の一つ

リハビリテーション
⇒ 人が生きる力をサポート

作業療法士は
「生活」をサポート



理学療法士は
「動作」をサポート

入場
無料

日程

2022年7月18日（月・祝）

時間

午前の部10:30～ 午後の部13:30～

会場

イオンモール白山1階 西コート

相談会は時間帯関係なく実施しております。お気軽にお立ち寄りください。

体験会内容

午前の部⇒理学療法体験会：身体機能の検査を体験しよう
午後の部⇒作業療法体験会：DXと作業療法（eスポーツ体験）

理学療法士について
もっと知りたい方は



日本理学療法士協会

作業療法士について
もっと知りたい方は



日本作業療法士協会

金城大学について
もっと知りたい方は



金城大学 KINJO UNIVERSITY

リハビリテーション職種

大歓迎！
お気軽にどうぞ！

作業療法士とは!?

Occupational Therapist(OT)

体験会
相談会
やってます！

「生活復帰」を支えるスペシャリストです！

作業とは？

食べたり、入浴したり、人の日常生活に関わる活動のこと。

作業療法
とは？

病気や怪我によって日常生活・社会生活に支障が出た時、「作業」を通して日常生活・社会生活を支援すること。

作業療法士とは？

「生活復帰」を支えるスペシャリスト / 国家資格

対象者は？

子どもからお年寄り、障がい者など幅広い

障がい者スポーツやeスポーツ支援もやっています

体を動かすだけがスポーツじゃない！体を動かすことができなくてもネットワーク上でのスポーツに参加できる環境を提供するお手伝いができます！

体験
できます！

作業療法士になるためには？

3年制or4年制大学/短大/専門学校を卒業し国家試験に合格すること

活躍場所は？

病院・介護老人保健施設・特別支援学校などなど・・・たくさんあります！



作業療法士について
もっと知りたい方は



日本作業療法士協会

 金城大学 KINJO UNIVERSITY

作業療法士を養成しています！

[住所] 〒924-8511

石川県白山市笠間町1200

[URL] <https://www.kinjo.ac.jp/ku/>

金城大学
作業療法学科



リハビリテーション職種

大歓迎！
お気軽にどうぞ！

理学療法士とは!?

Physical Therapist(PT)

体験会
相談会
やってます!

「運動機能」を支えるスペシャリストです！

理学療法
とは？

病気や怪我によって立ったり歩いたりすることが難しくなった方の運動機能の回復や、悪化の予防を目的に、運動などを行うこと。

理学療法士とは？

「運動機能」を支えるスペシャリスト / 国家資格

対象者は？

子ども・学生・お年寄り・スポーツをやっている人

体験
できます!

座る・立つ・歩く・走るなどの動作や姿勢から課題を見つけ支援します。

本日は立った姿勢の自分の足の状態を調べることができます！
足の状態によって今後痛みが出やすい場所や転倒リスクなどが分かります。

理学療法士になるためには？

3年制or4年制大学/短大/専門学校を卒業し国家試験に合格すること

活躍場所は？

病院・介護老人保健施設・スポーツ現場などなど・・・たくさんあります！



理学療法士について
もっと知りたい方は



日本理学療法士協会

金城大学 KINJO UNIVERSITY

理学療法士を養成してます！

[住所] 〒924-8511

石川県白山市笠間町1200

[URL] <https://www.kinjo.ac.jp/ku/>

金城大学
理学療法学科

